



ДОМА ПО ФИНСКОЙ ТЕХНОЛОГИИ





Заводское
производство
панелей



Панели
изготавливаются на
специальных
поворотных столах



**Срок службы
дома 50+ лет**

**Внутри бетона
находится
армокаркас**

- ✓ Технология сборно-монолитного панельного домостроения позволяет построить загородный дом в кратчайшие сроки.
- ✓ Во время заводского изготовления панелей осуществляется постоянный контроль качества материалов и готовой продукции.
- ✓ Заводское качество изделий полностью исключают риск строительной ошибки на объекте

ПРАЙС - ЛИСТ

FP-6
Kuutio

Общая площадь (м2)

162

Площадь террасы (м2)

17,2

Площадь крыльца (м2)

12,8

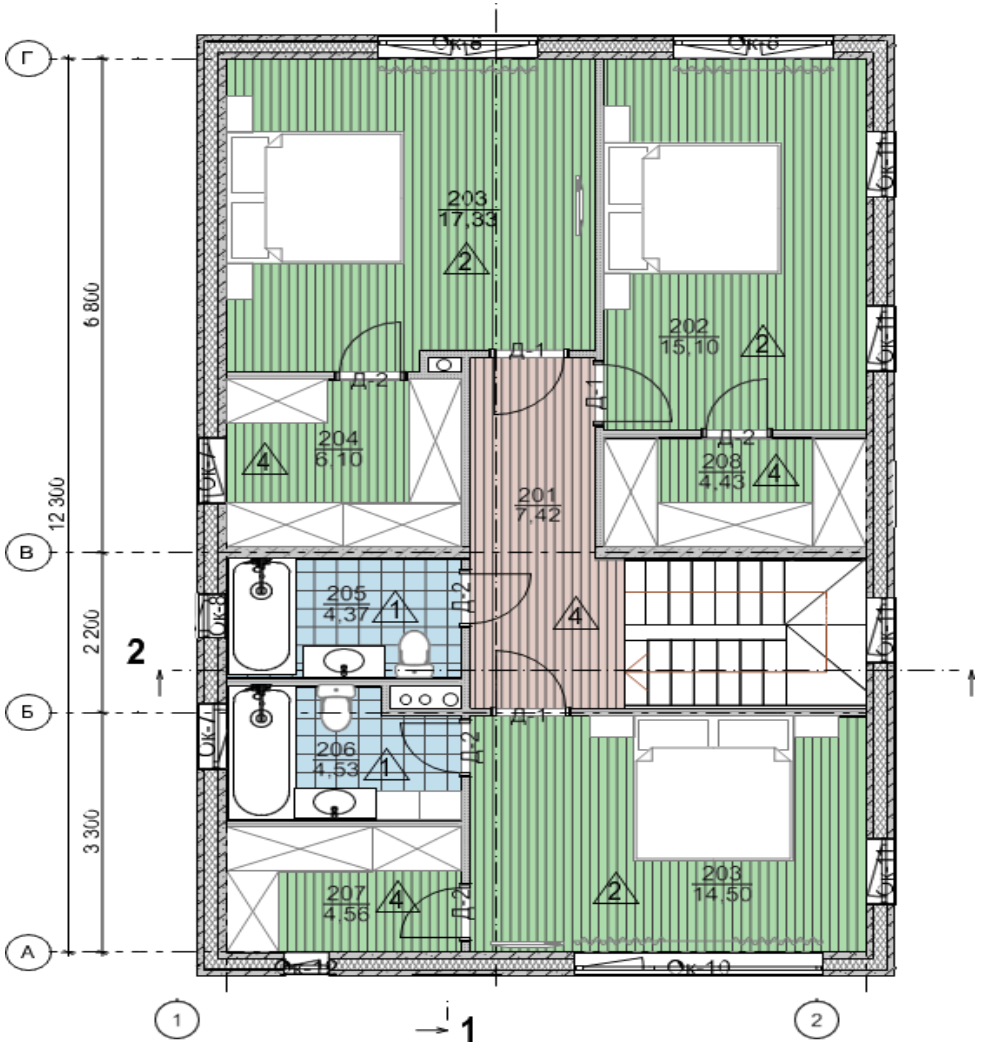
Комплектации

№1	Фундамент + домокомплект <ul style="list-style-type: none">- Разработка котлована- Геотекстиль- Устройство песчаного основания, послойно утрамбованным песком средней крупности- Устройство щебеночного основания, фракция 20-40 мм- Профилированная мембрана- Устройство прифундаментного дренажа- Устройство утепленной отмостки без покрытия(песчаная подушка, утеплитель пеноплекс "Фундамент", геотекстиль, гидроизоляция, щебень фракции 20-40 мм)- Арматура согласно проектной документации- Подключение воды и канализации, закладные для ввода электрического кабеля- Заливка фундаментной плиты бетоном согласно проектной документации- Устройство утепления торца фундаментной плиты- Изготовление, доставка и монтаж железобетонных изделия домокомплекта.	25-45 дней	9 185 000	
№2	Теплый контур <ul style="list-style-type: none">- Герметизация межпанельных швов- Подготовка , грунтование и окраска фасада- Монтаж декоративных элементов фасада- Отделка крыльца (нижняя и верхняя части)- Отделка террасы (нижняя и верхняя части)- Устройство утепленной кровли- Монтаж водосточной системы кровли- Установка энергосберегающих стеклопакетов с функцией микропроветривания- Монтаж входной двери с терморазрывом	50-70 дней	12 140 000	
№3	Черновая отделка <ul style="list-style-type: none">- Монтаж системы локальной очистки бытовых и хозяйственных сточных вод- Устройство внутренних перегородок из газобетонных блоков согласно проекту- Устройство деревянной технической лестницы.- Монтаж котельного оборудования- Монтаж коллекторных групп ХВС, ГВС, системы водяного теплого пола- Монтаж трубопроводов ХВС- Монтаж трубопроводов ГВС- Монтаж трубопроводов водяного теплого пола- Устройство утепленной стяжки пола- Монтаж электрического щита- Устройство кабельной разводки розеточной сети- Устройство кабельной разводки внутреннего и фасадного освещения	90 дней	14 484 000	

План первого этажа:



План второго этажа:



Фундамент + домокомплект – 9 185 000

р.

Срок строительства – 25 – 45 дней

Теплый контур – 12 140 000 р. Срок

строительства – 50 – 70 дней

Черновая отделка – 14 484 000 р.

Срок строительства – 90 дней

 5 спальни  3 санузла

Площадь помещений - 162 м²

Терраса - 17,2 м²

Крыльцо – 12,8 м²